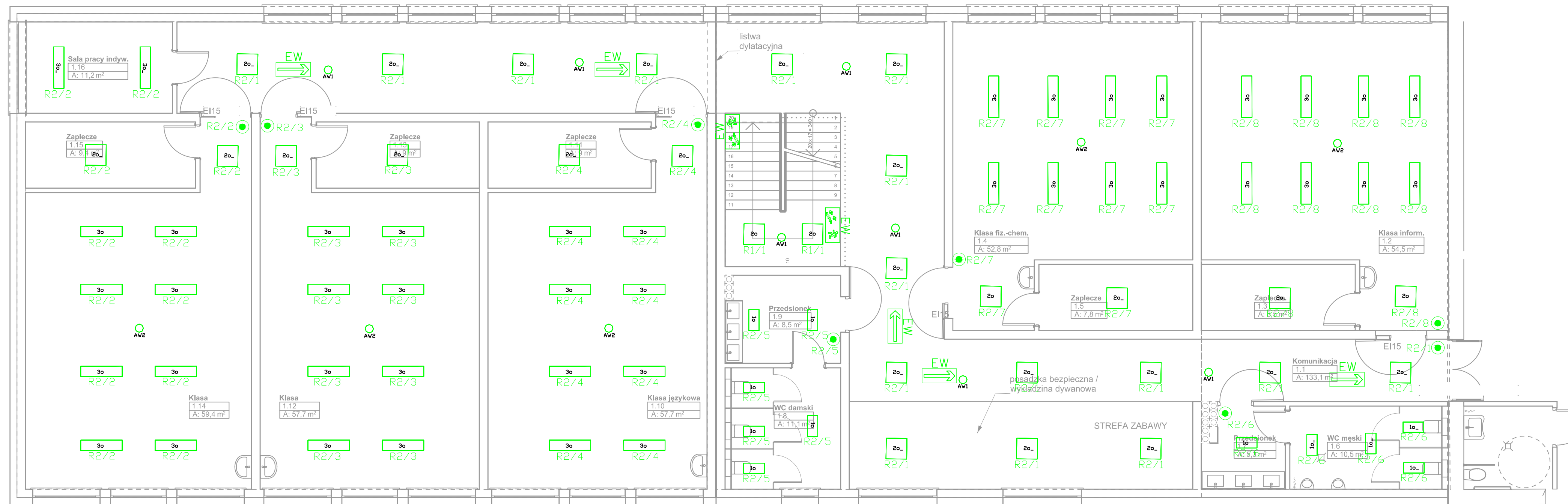


RZUT I PIĘTRA  
INSTALACJA OŚWIETLENIA

WYKONANIE INSTALACJI:

- INSTALACJE ODBIORCZE WYKONAĆ W UKŁADZIE TN-S.
- OCHRONA OD PORAŻEŃ PRZY DOTYKU POŚREDNIM-SAMOCZYNNE WYŁĄCZENIE ZASILANIA I WYŁĄCZNIKI RÓŻNOCOWOPRĄDOWE.
- INSTALACJE WYKONAĆ W KORYTKACH KABLOWYCH NAD SUFITAMI PODWIESZONYMI ORAZ W TYNKU; OSPRZĘT P/T.
- INSTALACJE OŚWIETLENIA WEWNĘTRZNEGO WYKONAĆ PRZEWODEM N2XH-J O PRZĘKROJU Żył 1,5mm<sup>2</sup>.
- WYSOKOŚĆ MONTAŻOWA OPRZĘTU OŚW.:
  - ŁĄCZNIKI OŚWIETLENIA h=1,5m
- POWIAZANIE OPRAW Z ICH ŁĄCZNIKAMI LUB CZUJNIKIEM RUCHU, OZNACZONO MAŁYMI LITERAMI.
- PRZYKŁADOWE OZNACZENIE "RG/1" OZNACZA OBWÓD NR 1 Z ROZDZ. RG
- WSZYSTKIE OPRAWY AWARYJNE ORAZ EWAKUACYJNE NALEŻY PODŁĄCZYĆ DODATKOWYM PRZEWODEM DO PUSZKI INSTALACYJNEJ OBWODU OŚWIETLENIOWEGO PODSTAWOWEGO DANEGO POMIESZCZENIA Z PRZED ŁĄCZNIKA
- PRZEJŚCIA KABLI I PRZEWODÓW PRZEZ ŚCIANY POŻAROWE NALEŻY USZCZELNIĆ MASĄ O ODPORNOŚCI OGNIOWEJ RÓWNEJ ODPORNOŚCI OGNIOWEJ ŚCIANY.
- ROZMIESZCZENIE WENTYLATORÓW NALEŻY PORÓWNAĆ Z PROJEKTEM WENTYLACJI.

● PRZYCISK DZWONKOWY ZWIERNY



Nr.	Nazwa pomieszczenia	Eobl/Enorm
1.1	Komunikacja	171/100
1.2	Klasa inform.	501,342/500,300
1.3	Zaplecze	205/200
1.4	Klasa fiz-chem	501,342/500,300
1.5	Zaplecze	204/200
1.6	WC męski	218/200
1.7	Przedsionek	220/200
1.8	WC damski	216/200

1.9	Przedsionek	221/200
1.10	Klatka schodowa	167/150
1.11	Klasa językowa	504,322/500,300
1.12	Zaplecze	205/200
1.13	Klasa	506,327/500,300
1.14	Zaplecze	209/200
1.15	Klasa	505,331/500,300
1.16	Zaplecze	211/200
1.17	Sala pracy indyw.	362/300

<b>PRZEDSIĘBIORSTWO PROJEKTOWO-BUDOWLANE "EKOBUD" s.c.</b> Dmosin Drugi nr 89 B, 95-061 Dmosin <b>PRACOWNIA PROJEKTOWA:</b> 93-312 Łódź, ul. Tuszyńska 155			
" UTWÓR CHRONIONY PRAWEM AUTORSKIM - WSZELKIE PRAWA ZASTRZEŻONE "			
PROJEKT:	<b>Przebudowa i rozbudowa istniejącego obiektu Szkoły Podstawowej w Zagościńcu</b>		
LOKALIZACJA INWESTYCJI:	<b>Szkoła Podstawowa w Zagościńcu ul. Szkolna 1 nr ewid. działek 170, 171, 172 obręb 04 w Zagościńcu, gm. Wołomin</b>		
TYTUŁ RYSUNKU:	<b>RZUT I PIĘTRA INSTALACJA OŚWIETLENIA</b>		SKALA: <b>1:100</b>
BRANŻA:	<b>Instalacje Elektryczne</b>	POOPIS:	FAZA: <b>PW</b>
PROJEKTANT:	Janusz Bojanowski	upr. bud.195/68, 248/80 WL w specjalności instalacji, sieci urządzeń elektrycznych	NR RYSUNKU: <b>E/4</b>
ASYSTENT PROJEKTANTA:	mgr inż. Robert Nawrot		
SPRAWDZAJĄCY:	inż. Zbigniew Wojnarowski	upr. bud. GP.II-8346-263/76 w specjalności instalacyjno - inżynierijnej w zakr. sieci elektrycznych bez ograniczeń	NR STRONY: